



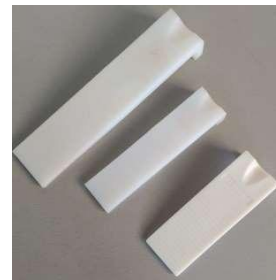
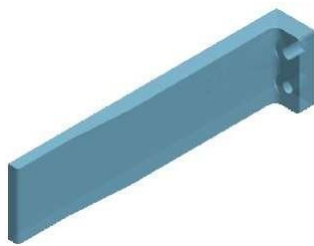
## PALAS DE NYLON PARA CADENA

Pala moldeada en nylon, son adecuadas para el transporte de alimentos y para temperaturas de trabajo entre -20°C y 70°C.

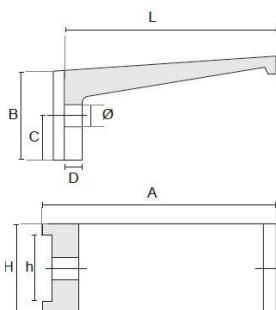
Este sistema garantiza un notable ahorro en el coste del transportador, una mayor durabilidad y es más silencioso.

Al ser más alta que la malla se evita el contacto de la cadena con el fondo, por lo que se consigue esa mayor durabilidad y un trabajo silencioso.

El Tipo SPN se puede usar tanto en cadena laminadas como en forjadas.



Modelo	Dimensiones		Agujeros		Espesor	
	Ancho (mm)	Longitud (mm)	Distancia (mm)	D (mm)	Máximo (mm)	Mínimo (mm)
SPN-45X185	45	185	20	6.5	11	7
SPN-55X185	55	185	25-30	8.5	11	7
SPN-60X262	60	262	30	8.5	12	7



Modelo	h	H	L	A	B	C	Ø	D
M-40x50	30	40	80	55	40	20	10	8
M-40x75	-	-	75	80	-	-	-	-
M-40x100	-	-	100	105	-	-	-	-
M-40x125	-	-	125	130	-	-	-	-
M-40x135	-	-	135	140	-	-	-	-
M-50x115	40	50	115	120	40	20	10	10
M-50x135/142	-	-	1335	140	-	-	-	-
M-50x160/170/187	-	-	160	172	-	-	-	-
M-60x155	50	60	155	160	60	-	12	-
M-60x200	50	60	200	205	60	-	12	-